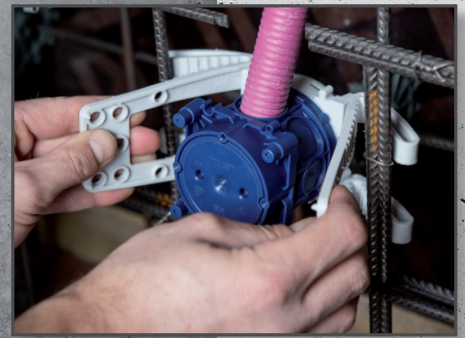




Installationslösungen für Sichtbeton



EINSETZEN

Die moderne Architektur ist geprägt von einer klaren, logischen Formensprache. Kubische Baukörper, Bauhaus-Stil oder Loftwohnungen – der Trend zu Sichtbeton ist ungebrochen. Sichtbeton betont die Ursprünglichkeit und Rohheit des Baustoffes und schafft eine hohe Plastizität des Bauteils.

Die Ansichtsfläche von Sichtbeton ist das Spiegelbild der Schalungsoberfläche. Perfekte Oberflächen mit Installationsmaterial: Durch die innovative Bewehrungsdose wird eine perfekte Elektroinstallation innerhalb der Sichtbetonflächen ermöglicht, die die Schalungsoberflächen nicht beschädigt.



Die Bewehrungsdose - zeigt Sichtbeton von seiner schönsten Seite.



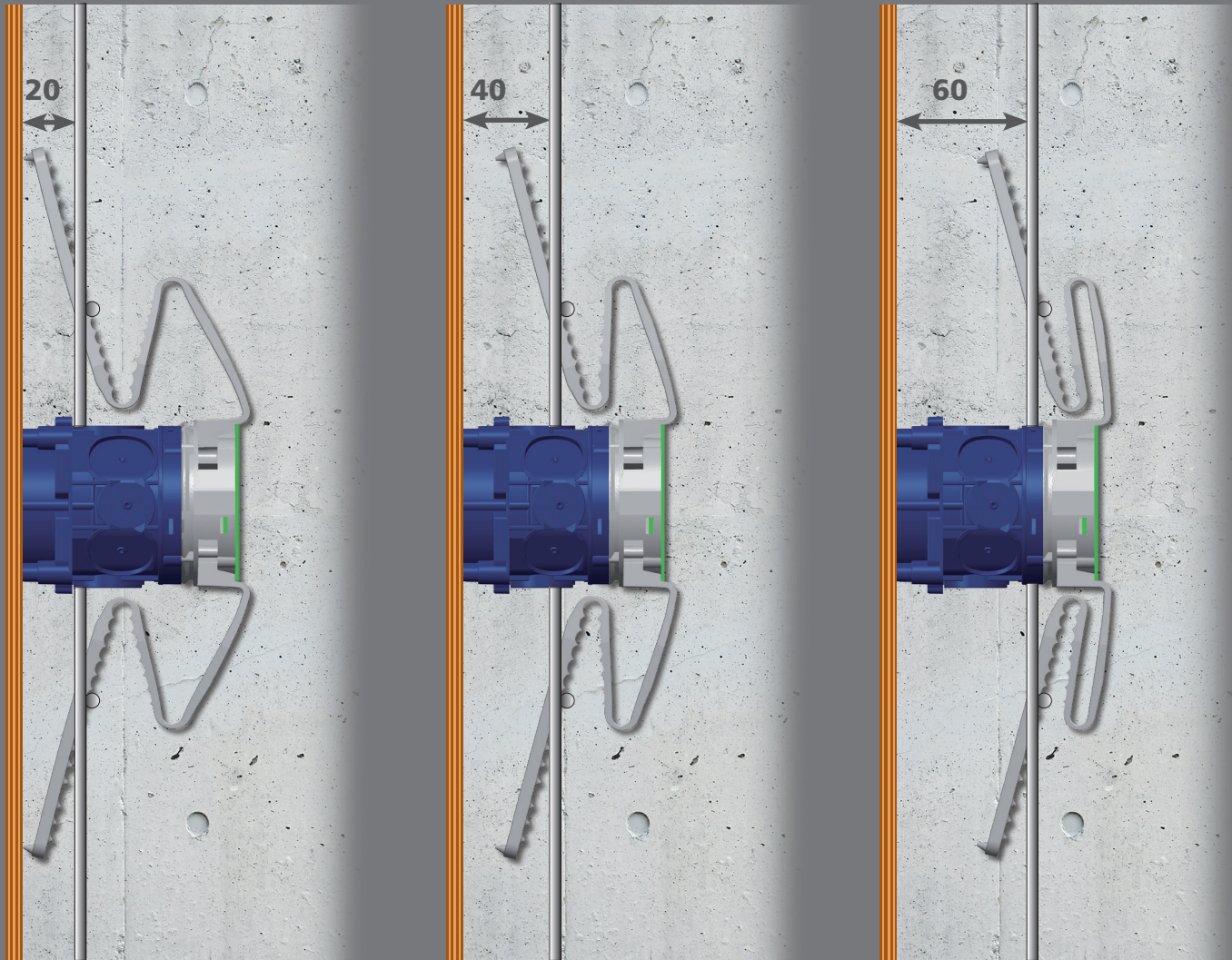
POSITIONIEREN



FIXIEREN

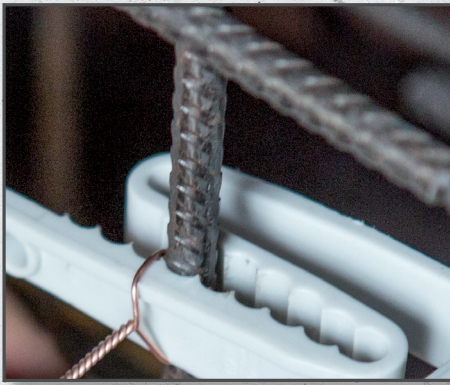
Die Montage der Bewehrungsdose ist denkbar einfach. Die Lochung erfolgt in bekannter Weise mit der IBT Stanzzange (**Bestell-Nr. 978 100 01**) immer 2-3 mm kleiner als der Außendurchmesser des Rohres, um eine Zugentlastung zu gewährleisten. Die Bewehrungsdose lässt sich schnell in die Bewehrung einsetzen und der Adapter passt sich dem Durchmesser der Bewehrungsstäbe an. Nach der Positionierung wird der Bewehrungsadapter mit Rödeldraht fixiert.

Eine **leichte Montage** ist unser Versprechen.



Das patentierte Federsystem gleicht verschiedene Betondeckungen von 20mm bis 60mm spielfrei aus, indem die Dose den Druck der Schalung einfach wie ein Stoßdämpfer ausgleicht. Somit wird ein passgenauer Sitz im Bereich der Sichtbetonanwendung oder der Gegenschalung gewährleistet.

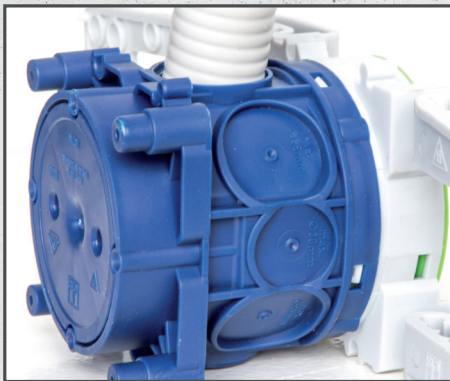
Patentierte Federtechnik - die richtige Lösung für jede Wandstärke.



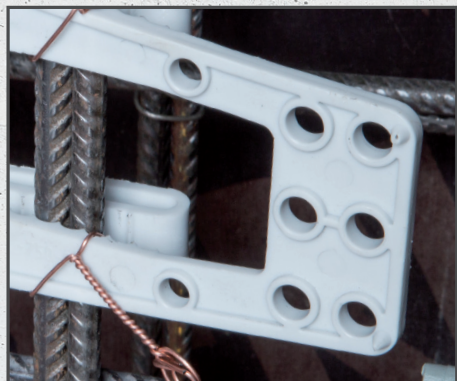
Für alle gängigen Bewehrungsmatten geeignet (für Stäbe bis 18 mm Durchmesser).



Sichtbeton zur Gegenschalung ohne Abstützung - keine Stützholme oder Blindsockel erforderlich.



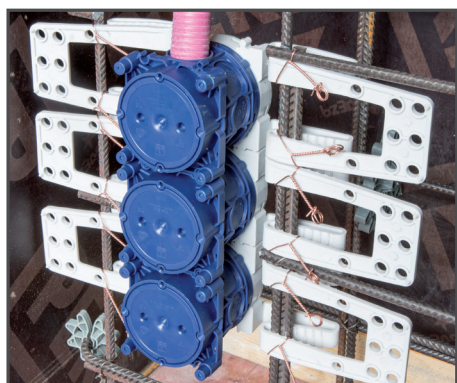
Komfortabler Leitungseinzug durch viele Einführungsmöglichkeiten für glatte und gerillte Rohre.



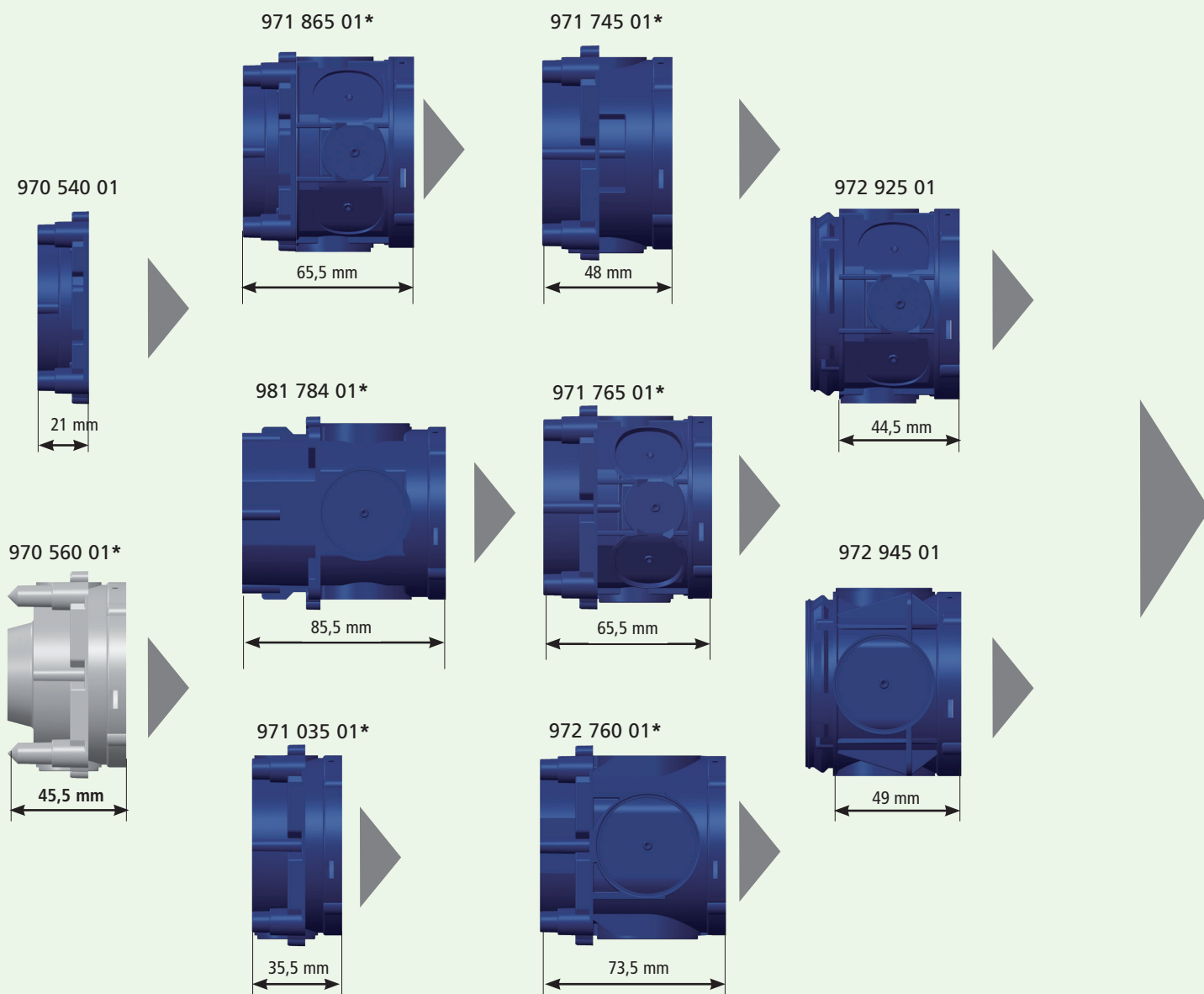
Eine Vielzahl von Befestigungsmöglichkeiten bei unterschiedlichen Bewehrungsmatten.



Typenvielfalt - Bewehrungsadapter zur Kombination mit allen U 71 Typen (außer Perilex).



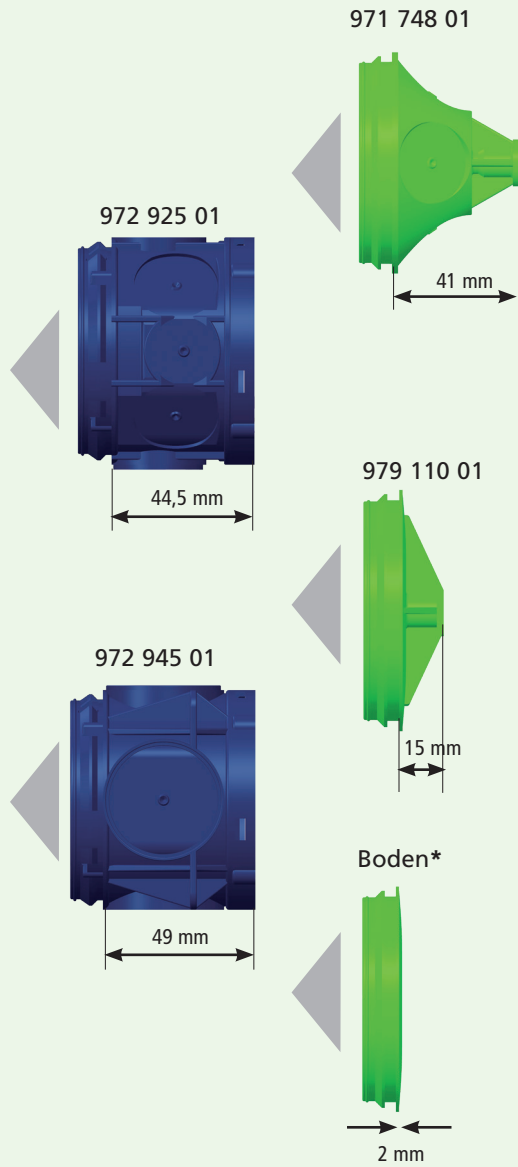
Mehrfachkombination im 71 mm Normabstand durch integrierte Kombinocken passgenau montieren.



Der Universal-Bewehrungsadapter

Der Bewehrungsadapter **979 330 01** ist mit allen U 71 Dosen universell einsetzbar und bietet größte Flexibilität auf der Baustelle. Egal ob U 71 Flach-, Geräte-, Kuppel-, Geräteverbindungs-, Großrohr-, Deckenleuchtenanschluss-, Wandauslass-, Deckenverbindungs-, Leichtbeton- oder Tiefdose, für jede Anwendung die passende Kombination. Die Einbautiefe kann mit Hilfe der Tiefdose beliebig erweitert werden.

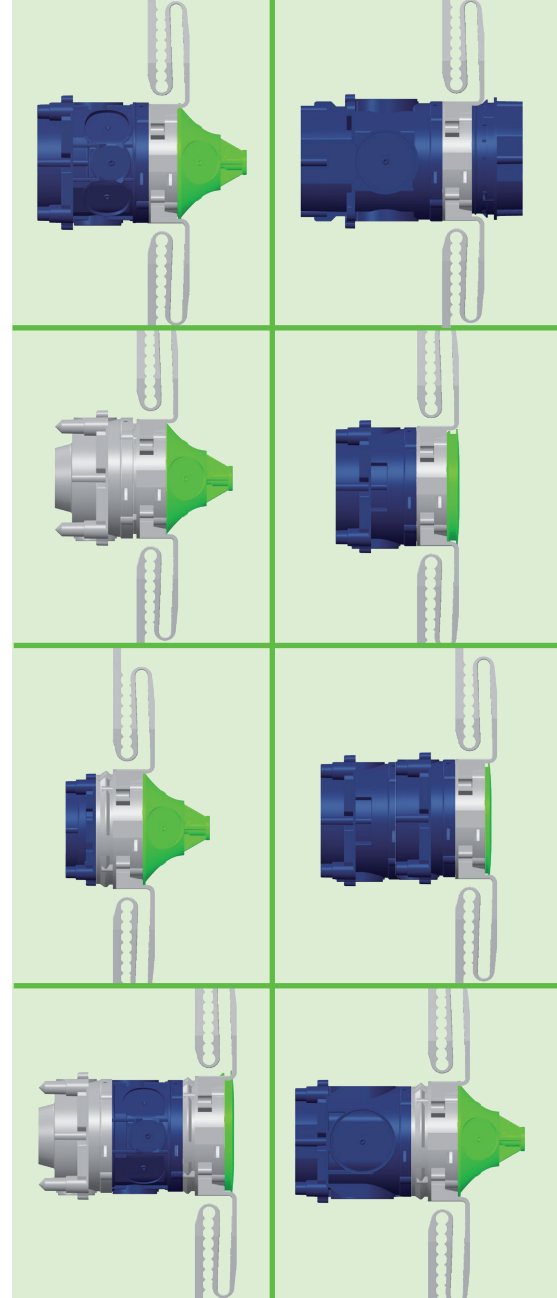
979 330 01



Boden*

2 mm

*Bei allen U 71 Dosen inklusive



979 330 01

Bewehrungsadapter für Sichtbetoneinbau
Universaladapter IBT BWA zur Aufnahme
aller U 71 Dosen (außer Perilex).

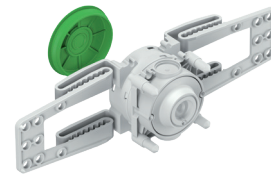


971 165 01

U 71 BWD GVD-2-60
Bewehrungsdose Geräteverbindungsdose
für Sichtbetoneinbau

2-teilig, 300 x 71 x 85 mm

60 mm Ø Auslass vorn, rückwärtig Boden grün
mit Einführung max.1x 25 mm, Einführungen:
6 x bis 25 mm Ø, 2 x bis 20 mm Ø, kombinierbar,
geeignet für Gegenschalung ohne
Abstützung, Vormontage in der Bewehrung,
für den Betoneinbau, Kombinationsmöglichkeit
im 71 mm Normabstand, Betondeckung der
Bewehrung 20 - 60 mm.



970 160 01

U 71 BWD WAD-35
Bewehrungsdose Wandauslassdose
für Sichtbetoneinbau

2-teilig, 300 x 71 x 65 mm, 35 mm Ø

Auslass vorn, rückwärtig Boden grün
mit Einführung max.1 x 25 mm, Einführungen:
2 x bis 20 mm Ø, kombinierbar, geeignet für
Gegenschalung ohne Abstützung, Vormontage
in der Bewehrung, für den Betoneinbau,
Kombinationsmöglichkeit im 71 mm Normabstand.
Betondeckung der Bewehrung 20 - 40 mm.



Viele Kombinationsmöglichkeiten...



Besuche uns auf facebook!

www.facebook.com/spelsberg.de



Folge uns auf twitter!

www.twitter.com/spelsberg

Günther Spelsberg GmbH + Co. KG

Hauptverwaltung
Im Gewerbepark 1, D-58579 Schalksmühle
Postfach 15 20, D-58571 Schalksmühle
Telefon: +49 (0) 23 55 / 8 92-0
Telefax: +49 (0) 23 55 / 8 92-299
E-Mail: info@spelsberg.de
Internet: www.spelsberg.de

Werk Buttstädt
Vor dem Lohe 3, D-99628 Buttstädt
Postfach 30, D-99627 Buttstädt
Telefon: +49 (0) 3 63 73 / 98-400
Telefax: +49 (0) 3 63 73 / 98-499