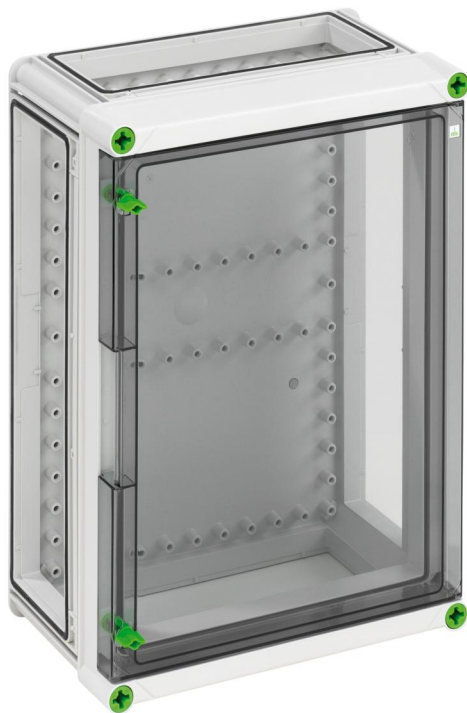


Tomkapsling

## GTi 3-KT-t



### GTi 3-KT-t

Tomkapsling

ANPASSNINGSBAR

Produktnummer: 01100301

Dimensioner: 320 x 440 x 179 mm

Tomkapsling - industrikkvalitet -, 3 x huskontaktdon (GGV)

med transparent gångjärnshängd dörr



## Tekniska data

### Elektriska egenskaper

Nominell isolationsspänning AC:	690 V
Nominell isolationsspänning DC:	1000 V
Skyddsklass:	II
Skyddstyp:	IP65
UL Type Rating:	3R

### Färger

Färg underdel:	grå
----------------	-----

### Mått

Bredd:	320 mm
Längd:	440 mm
Höjd:	179 mm
Innerhöjd:	157 mm

### Materialegenskaper

UV-beständig:	ja
halogenfri:	ja
Brännbarhetsklass enligt UL94:	V2
Glödtrådtest enligt EN 60695-2-11:	960 °C
Industri kvalitet:	ja

### Mekaniska egenskaper (AG)

Monteringstyp:	Puts
Slagtålighet:	IK08
Omslagsskruvens vridmoment:	2.5 Nm
Staplingsbar:	ja

### Miljöförhållanden

max. relativ luftfuktighet 25 °C:	95 %
-----------------------------------	------

## Miljöförhållanden

max. relativ luftfuktighet 40 °C:	50 %
Omgivningstemperatur min.:	-35 °C
Omgivningstemperatur max.:	80 °C
Omgivningstemperatur 24h:	60 °C
Installationsområde:	skyddat område utomhus

## Material

Material nederdel:	Polykarbonat
Material överdel:	Polykarbonat
Material tätning:	Polyuretan
Material omslagsskruv:	Polyamid, glasfiberförstärkt

## Tillbehör

[07251301 - GFS 13-m - Flänsset](#)