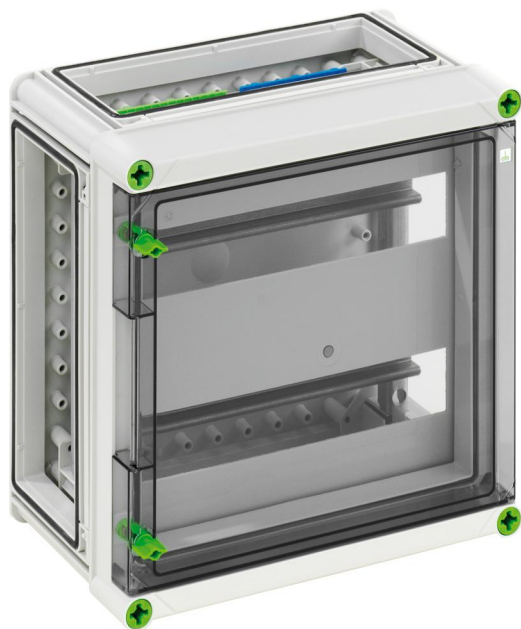


Maskinhölje

GTA 228-KT-t



GTA 228-KT-t

Maskinhölje

ANPASSNINGSBAR

Produktnummer: 01622801

Dimensioner: 320 x 320 x 179 mm

Maskinhölje - industriktalitet -, 2-radig, PE/N-plint, med vardera 2 klämpunkter 16 mm², 10 klämpunkter 6 mm², Skydd- och textetiketter, 3 x huskontaktton (GGV)

med transparent gångjärnshängd dörr



Tekniska data

Elektriska egenskaper

Nominell isolationsspänning AC:	400 V
Skyddsklass:	II
Skyddstyp:	IP65
ventilerad:	nej
Antal rader:	2
Antal delningsenheter:	28
Antal delningsenheter per rad:	14
UL Type Rating:	3R

Färger

Färg underdel:	grå
Färg överdel:	transparent

Mått

Bredd:	320 mm
Längd:	320 mm
Höjd:	179 mm
Innerhöjd:	157 mm

Materialegenskaper

UV-beständig:	ja
halogenfri:	ja
Brännbarhetsklass enligt UL94:	V2
Glödtrådstest enligt EN 60695-2-11:	960 °C
Industrikvalitet:	ja

Mekaniska egenskaper (AG)

Monteringstyp:	Konstruktion
Slagtålighet:	IK08
förseglingsbar:	ja

Mekaniska egenskaper (AG)

Omslagsskruvens vridmoment:	2.5 Nm
Flänsvariant:	ja
Staplingsbar:	ja

Miljöförhållanden

max. relativ luftfuktighet 25 °C:	95 %
max. relativ luftfuktighet 40 °C:	50 %
Omgivningstemperatur min.:	-25 °C
Omgivningstemperatur max.:	40 °C
Omgivningstemperatur 24h:	35 °C
Installationsområde:	skyddat område utomhus

Material

Material nederdel:	Polykarbonat
Material överdel:	Polykarbonat
Material tätning:	Polyuretan
Material omslagsskruv:	Polyamid, glasfiberförstärkt

Tillbehör

[07251201 - GFS 12-m - Flänsset](#)