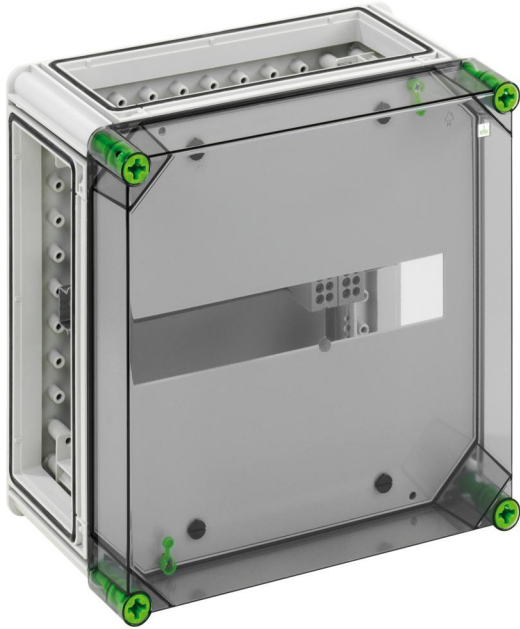


Maskinhölje

GTi 2 VS-KD-t



GTi 2 VS-KD-t

Maskinhölje

ANPASSNINGSBAR

Produktnummer: 02000201

Dimensioner: 320 x 320 x 179 mm

Maskinhölje - industriktvalitet -, 1-radig, seriemässigt plomberbar, med 35 mm standardskena för inbyggnad av en selektiv huvudströmbrytare, inkl. 2 enpoliga HA-klämmor 25/16 mm² för N och PE, Skydd- och textetiketter, 3 x huskontaktdon (GGV)

med transparent klafflock



Tekniska data

Elektriska egenskaper

Nominell isolationsspänning AC:	400 V
Skyddsklass:	II
Skyddstyp:	IP65
Antal delningsenheter:	14

Färger

Färg underdel:	grå
Färg överdel:	transparent

Mått

Bredd:	320 mm
Längd:	320 mm
Höjd:	179 mm
Innerhöjd:	157 mm

Materialegenskaper

UV-beständig:	ja
halogenfri:	ja
Brännbarhetsklass enligt UL94:	V2
Glödtrådstest enligt EN 60695-2-11:	960 °C
Industrikvalitet:	ja

Mekaniska egenskaper (AG)

Monteringstyp:	Konstruktion
Slagtålighet:	IK08
Omslagsskruvens vridmoment:	2.5 Nm
Staplingsbar:	ja

Miljöförhållanden

max. relativ luftfuktighet 25 °C:	95 %
-----------------------------------	------

Miljöförhållanden

max. relativ luftfuktighet 40 °C:	50 %
Omgivningstemperatur min.:	-25 °C
Omgivningstemperatur max.:	40 °C
Omgivningstemperatur 24h:	35 °C
Installationsområde:	skyddat område utomhus

Material

Material nederdel:	Polykarbonat
Material överdel:	Polykarbonat
Material tätning:	Polyuretan
Material omslagsskruv:	Polyamid, glasfiberförstärkt

Tillbehör

[07251201 - GFS 12-m - Flänsset](#)