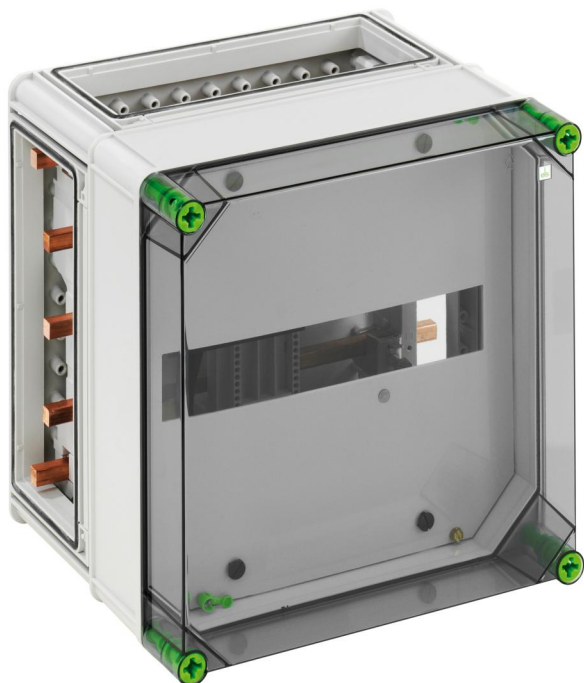


Maskinhölje

## GSi 2 VS KD-t



### GSi 2 VS KD-t

Maskinhölje

ANPASSNINGSBAR

Produktnummer: 02035201

Dimensioner: 320 x 320 x 254 mm

Maskinhölje - industri kvalitet -, 1-radig, seriemässigt plomberbar, med samlingsskensystem 5-polig 250A, Matning samlingsskena 70/35 mm<sup>2</sup> och adapter för inbyggnad av en selektiv huvudströmbrytare, Skydd- och textetiketter, 3 x huskontakt don (GGV)

med transparent klafflock



## Tekniska data

### Elektriska egenskaper

Nominell isolationsspänning AC:	400 V
Skyddsklass:	II
Skyddstyp:	IP65
Antal delningsenheter:	14

### Färger

Färg underdel:	grå
Färg överdel:	transparent

### Mått

Bredd:	320 mm
Längd:	320 mm
Höjd:	254 mm
Innerhöjd:	157 mm

### Materialegenskaper

UV-beständig:	ja
halogenfri:	ja
Glödtrådstest enligt EN 60695-2-11:	960 °C
Industrikvalitet:	ja

### Mekaniska egenskaper (AG)

Monteringstyp:	Konstruktion
Slagtålighet:	IK08
Omslagsskruvens vridmoment:	2.5 Nm
Staplingsbar:	ja

### Miljöförhållanden

max. relativ luftfuktighet 25 °C:	95 %
max. relativ luftfuktighet 40 °C:	50 %

## Miljöförhållanden

Omgivningstemperatur min.:	-25 °C
Omgivningstemperatur max.:	40 °C
Omgivningstemperatur 24h:	35 °C
Installationsområde:	skyddat område utomhus

### Material

Material nederdel:	Polykarbonat
Material överdel:	Polykarbonat
Material tätning:	Polyuretan
Material omslagsskruv:	Polyamid, glasfiberförstärkt

## Tillbehör

[07251201 - GFS 12-m - Flänsset](#)

[07505601 - GSV 56 - Samlingskeneförbindning](#)