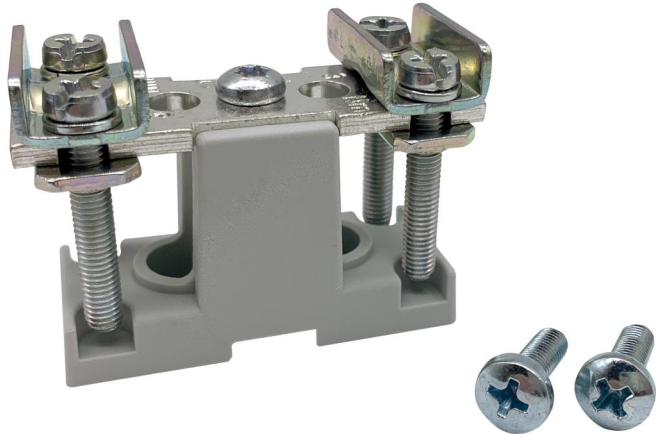


PEN-plint
GPE 0



GPE 0

PEN-plint

Produktnummer: 07600101

Dimensioner: 23 x 60 x 37 mm

för montageplatta

**PE-klämma NH 00 (snabbanslutning) för CU-
ledare 1x (1,5-70)mm / 2x 50mm, för
montageplatta eller konverteringsats för GN 0**

Tekniska data

Elektriska egenskaper

Nominell driftspänning AC:	690 V
Märkdriftspänning DC:	440 V
Märkström:	160 Ampere
Antal poler:	1
stötskyddad:	nej
Anslutning 1: Anslutningstyp:	skruvar
Anslutning 1: Klämpunkter per pol:	2
Anslutning 1: För kopparledare:	1
Anslutning 1: För aluminiumledare:	0
Anslutning 1: Anslutningsbar area ledare fintrådig (min):	1.5 mm ²
Anslutning 1: Anslutningsbar area ledare fintrådig (max):	70 mm ²
Anslutning 1: Anslutningsbar area riktrådig ledare (min):	1.5 mm ²
Anslutning 1: Anslutningsbar area riktrådig ledare (max):	70 mm ²

Mått

Bredd:	23 mm
Längd:	60 mm
Höjd:	37 mm

Materialegenskaper

Glödtrådtest enligt EN 60695-2-11:	960 °C
Industrikvalitet:	nej

Mekaniska egenskaper (AG)

Anslutning 1: Vridmoment:	3 Nm
---------------------------	------

Material

Material isoleringskropp:	Termoplast
---------------------------	------------

Tillbehör

[07670001 - KP NH 00 - Prismaklämma](#)