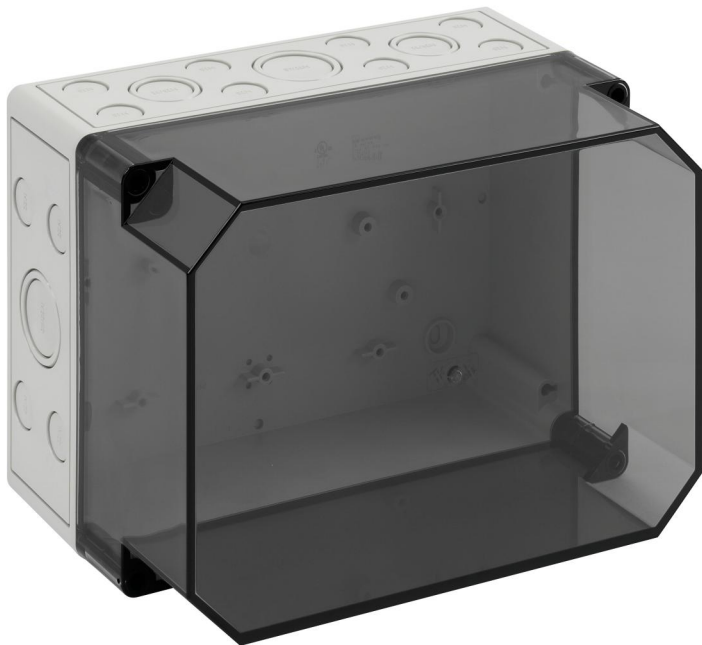


Tomkapsling

TK PS 2518-16-tm



TK PS 2518-16-tm

Tomkapsling

ANPASSNINGSBAR

Produktnummer: 10700801

E-nummer: 2501597

Dimensioner: 254 x 180 x 165 mm

Tomkapsling, med skyddsklass IP66, Polystyrol, $U_i=690V$ AC, $U_i=1000V$ DC, Inre fästpunkter, För inomhusinstallation

Kapsling: Polystyrol, grå, Lock: Polykarbonat, transparent, Demonterbara membran, M20/M25/M32/M40, (32 Sida)

IP66

IK07



690V
AC

1000V
DC



Till industriprodukt:

<https://www.spelsberg.se/p/13800801>

Tekniska data

Elektriska egenskaper

Nominell isolationsspänning AC:	690 V
Nominell isolationsspänning DC:	1000 V
Skyddsklass:	II
Skyddstyp:	IP66
ventilerad:	nej
UL Type Rating:	i.u.

Färger

Färg underdel:	grå
Färg överdel:	transparent

Mått

Bredd:	254 mm
Längd:	180 mm
Höjd:	165 mm

Materiallegenskaper

UV-beständig:	nej
halogenfri:	ja
Brännbarhetsklass enligt UL94:	HB
Glödtrådtest enligt EN 60695-2-11:	650 °C
Industrikvalitet:	nej

Mekaniska egenskaper (AG)

Monteringstyp:	Vägg-/takmontering
Slagtålighet:	IK07
förseglingsbar:	ja
Omslagsskruvens vridmoment:	1.2 Nm
Flänsvariant:	nej
Staplingsbar:	ja

Mekaniska egenskaper (AG)

Typ av överdel:	Skydd
Fastsättning:	Inre fästpunkter

Miljöförhållanden

max. relativ luftfuktighet 25 °C:	95 %
max. relativ luftfuktighet 40 °C:	50 %
Omgivningstemperatur min.:	-25 °C
Omgivningstemperatur max.:	40 °C
Omgivningstemperatur 24h:	35 °C
Installationsområde:	Inomhus
Plats:	Standardinstallation inomhus

Material

Material nederdel:	Polystyrol
Material överdel:	Polykarbonat
Material tätning:	Polyuretan
Material omslagsskruv:	Polyamid, glasfiberförstärkt

Tillbehör

[89603201 - MABF 150-3 - Monteringssats för stolpe/rör](#)

[19400101 - TK ABL - Set med ytterfastsättningsflik](#)

[19000501 - ASS-gro - Ytter gångjärn](#)

[19000101 - HBA - Överdel manuell manövrering](#)

[19500801 - TK MPI-2518 - Montageplatta](#)

[19821601 - NS 35-216 - Standardskena](#)

Introduktion/förberedelse

