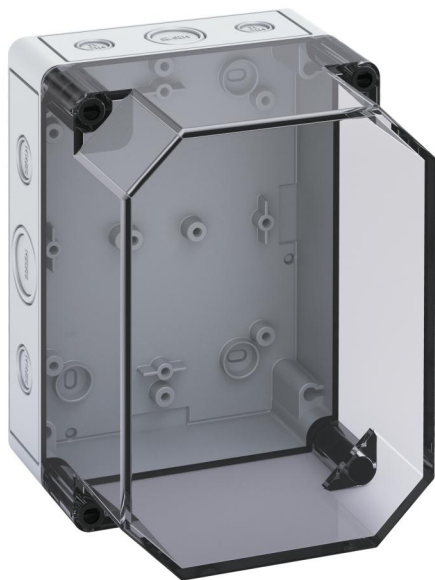


Tomkapsling

TK PC 1813-13f-tm



TK PC 1813-13f-tm

Tomkapsling

ANPASSNINGSBAR

Produktnummer: 13801501

Dimensioner: 180 x 130 x 137 mm

Tomkapsling, med skyddsklass IP66, Polykarbonat, Certifierad enligt UL (UL 50 & CSA 22.2 No. 94.1-07, UL 50E & CSA C22.2 No. 94.2-07), DLG (Amoniakresistent), DNV, $U_i=690V$ AC, $U_i=1000V$ DC, Inre fästpunkter, För installation i industri miljö och skyddad utomhusinstallation

Kapsling: Polykarbonat, grå, Lock: Polykarbonat, transparent, Demonterbara membran, M12/M16/M20/M25/M32, (14 Sida)



Tekniska data

Elektriska egenskaper

Nominell isolationsspänning AC:	690 V
Nominell isolationsspänning DC:	1000 V
Skyddsklass:	II
Skyddstyp:	IP66
UL Type Rating:	4X, 12/12K

Färger

Färg underdel:	grå
Färg överdel:	transparent

Mått

Bredd:	180 mm
Längd:	130 mm
Höjd:	137 mm

Materialegenskaper

UV-beständig:	ja
halogenfri:	ja
Brännbarhetsklass enligt UL94:	V2
Glödtrådtest enligt EN 60695-2-11:	960 °C
Industriekvalitet:	ja

Mekaniska egenskaper (AG)

Monteringstyp:	Vägg-/takmontering
Slagtålighet:	IK08
förseglingsbar:	ja
Omslagsskruvens vridmoment:	1.2 Nm
Staplingsbar:	ja
Typ av överdel:	Skydd
Fastsättning:	Inre fästpunkter

Miljöförhållanden

max. relativ luftfuktighet 25 °C:	95 %
max. relativ luftfuktighet 40 °C:	50 %
Omgivningstemperatur min.:	-35 °C
Omgivningstemperatur max.:	80 °C
Omgivningstemperatur 24h:	60 °C
Installationsområde:	skyddat område utomhus
Plats:	Installation i industriella miljöer och skyddad utomhusmiljö

Material

Material nederdel:	Polykarbonat
Material överdel:	Polykarbonat
Material tätning:	Polyuretan
Material omslagsskruv:	Polyamid, glasfiberförstärkt

Certifikat

Godkännanden:	UL (UL 50 & CSA 22.2 No. 94.1-07, UL 50E & CSA C22.2 No. 94.2-07)
Godkännanden:	DLG (Amoniakresistent)
Godkännanden:	DNV

Tillbehör

[89602001 - MABF 100-1 - Monteringssats för stolpe/rör](#)

[19400101 - TK ABL - Set med ytterfastsättningsflik](#)

[19000501 - ASS-gro - Ytter gångjärn](#)

[19000101 - HBA - Överdel manuell manövrering](#)

[19501101 - TK MPI-1813 - Montageplatta](#)

[19701101 - TK MPS-1813 - Montageplatta](#)

[19715401 - TS 15-154 - Standardskena](#)

[19814401 - NS 35-144 - Standardskena](#)

Introduktion/förberedelse

