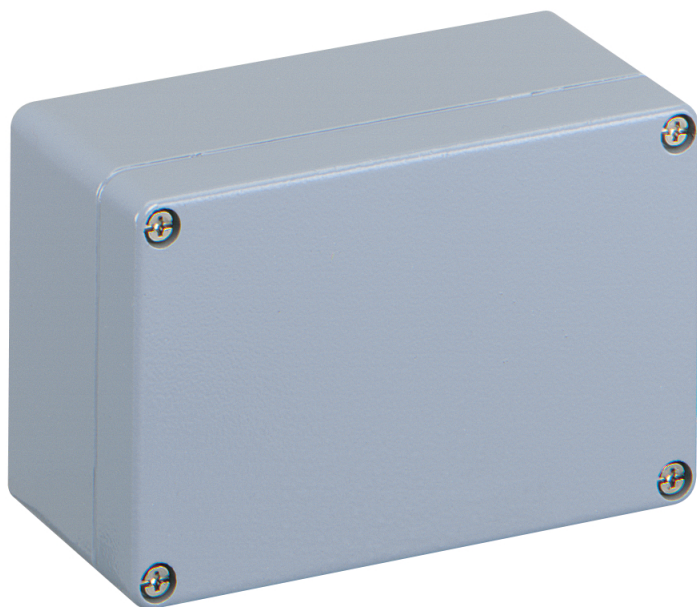


Tomkapsling

## AL 1308-6



### AL 1308-6

Tomkapsling

ANPASSNINGSBAR

Produktnummer: 15000601

Dimensioner: 125 x 80 x 57 mm

Tomkapsling, med skyddsklass IP66, Aluminium, pulverlackerad, Inre fästpunkter, För installation i industri miljö och skyddad utomhusinstallation

**Kapsling: Aluminium, pulverlackerad, Lock: Aluminium, pulverlackerad, silvergrå, Släta sidor**



## Tekniska data

### Elektriska egenskaper

|                 |      |
|-----------------|------|
| Skyddstyp:      | IP66 |
| UL Type Rating: | i.u. |

### Färger

|               |           |
|---------------|-----------|
| Färg överdel: | silvergrå |
|---------------|-----------|

### Mått

|        |        |
|--------|--------|
| Bredd: | 125 mm |
| Längd: | 80 mm  |
| Höjd:  | 57 mm  |

### Materialegenskaper

|                   |    |
|-------------------|----|
| UV-beständig:     | ja |
| halogenfri:       | ja |
| Industrikvalitet: | ja |

### Mekaniska egenskaper (AG)

|                 |                    |
|-----------------|--------------------|
| Monteringstyp:  | Vägg-/takmontering |
| Slagtålighet:   | IK09               |
| Staplingsbar:   | nej                |
| Typ av överdel: | Skydd              |
| Fastsättning:   | Inre fästpunkter   |

### Miljöförhållanden

|                                   |                        |
|-----------------------------------|------------------------|
| max. relativ luftfuktighet 25 °C: | 95 %                   |
| max. relativ luftfuktighet 40 °C: | 50 %                   |
| Omgivningstemperatur min.:        | -35 °C                 |
| Omgivningstemperatur max.:        | 75 °C                  |
| Omgivningstemperatur 24h:         | 60 °C                  |
| Installationsområde:              | skyddat område utomhus |

### Miljöförhållanden

|        |  |
|--------|--|
| Plats: | Installation i industriella miljöer och skyddad utomhusmiljö |
|--------|--|

### Material

|                    |                           |
|--------------------|---------------------------|
| Material nederdel: | Aluminium, pulverlackerad |
| Material överdel:  | Aluminium, pulverlackerad |
| Material tätning:  | Polyuretan                |

## Tillbehör

[15400401 - AL ALS-kl - Ytterflänsset](#)

[15500601 - AL MPS-1308 - Montageplatta](#)