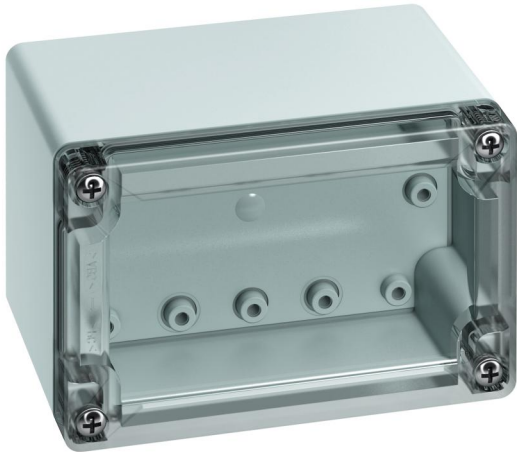


Tomkapsling

## TG PC 1208-9-to



### TG PC 1208-9-to

Tomkapsling

ANPASSNINGSBAR

Produktnummer: 20150401

Dimensioner: 122 x 82 x 85 mm

Tomkapsling, med skyddsklass IP66/IP67, Polykarbonat, Certifierad enligt UL (UL 508 & CSA C22.2 No. 14-13, UL 50 & CSA 22.2 No. 94.1-7 & UL 50E & CSA C22.2 No. 94.2-7), DLG (Amoniakresistent),  $U_i=690V$  AC,  $U_i=1000V$  DC, Inre fästpunkter, För installationer i industriell miljö och skyddade utomhusområden

**Kapsling: Polykarbonat, grå, Lock: Polykarbonat, transparent, Släta sidor**

**Inkl.:**

**Lockhållare, 4 fästskruvar för tillbehör**



## Tekniska data

### Elektriska egenskaper

Nominell isolationsspänning AC:	690 V
Nominell isolationsspänning DC:	1000 V
Skyddsklass:	II
Skyddstyp:	IP66/IP67
UL Type Rating:	12

### Färger

Färg underdel:	grå
Färg överdel:	transparent

### Mått

Bredd:	122 mm
Längd:	82 mm
Höjd:	85 mm

### Materialegenskaper

UV-beständig:	ja
halogenfri:	ja
Brännbarhetsklass enligt UL94:	V2
Glödtrådtest enligt EN 60695-2-11:	960 °C
Industrikvalitet:	ja

### Mekaniska egenskaper (AG)

Monteringstyp:	Vägg-/takmontering
Slagtålighet:	IK08
Staplingsbar:	ja
Typ av överdel:	Skydd
Fastsättning:	Inre fästpunkter

## Miljöförhållanden

max. relativ luftfuktighet 25 °C:	95 %
max. relativ luftfuktighet 40 °C:	50 %
Omgivningstemperatur min.:	-35 °C
Omgivningstemperatur max.:	80 °C
Omgivningstemperatur 24h:	60 °C
Installationsområde:	skyddat område utomhus
Plats:	Installation i industriella miljöer och skyddad utomhusmiljö

## Material

Material nederdel:	Polykarbonat
Material överdel:	Polykarbonat
Material tätning:	Polyuretan
Material omslagsskruv:	Rostfritt stål V2A

## Certifikat

Godkännanden:	UL (UL 508 & CSA C22.2 No. 14-13, UL 50 & CSA 22.2 No. 94.1-7 & UL 50E & CSA C22.2 No. 94.2-7)
Godkännanden:	DLG (Amoniakresistent)

## Tillbehör

[89601101 - MABF 65-2 - Monteringssats för stolpe/rör](#)

[18200201 - TG ABL - Externa fästörön.](#)

[18200401 - TG PST1 - Plomberingsset](#)

[18200601 - TG DVS-42 - Lockhållare](#)

[18600401 - TG MPI-1208 - Montageplatta](#)

[18700401 - TG MPS-1208 - Montageplatta](#)

[19599501 - LFR - Stegborr](#)

[19710701 - TS 15-104 - Standardskena](#)

[19810701 - NS 35-104 - Standardskena](#)

[26241201 - DAE M12 - Tryckutjämningsselement](#)