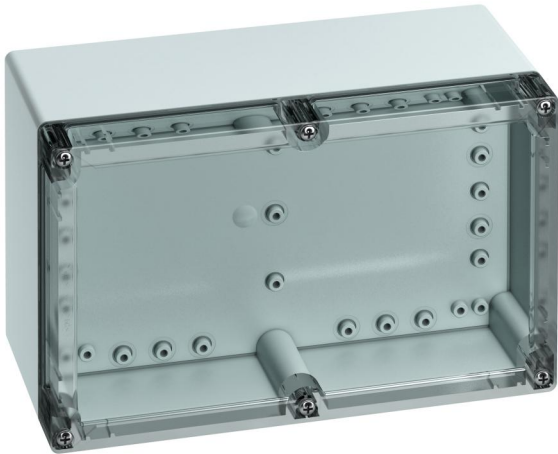


Tomkapsling

TG PC 2516-12-to



TG PC 2516-12-to

Tomkapsling

ANPASSNINGSBAR

Produktnummer: 20151201

Dimensioner: 252 x 162 x 120 mm

Tomkapsling, med skyddsklass IP66/IP67, Polykarbonat, Certifierad enligt UL (UL 50 & CSA 22.2 No. 94.1-07, UL 50E & CSA C22.2 No. 94.2-07), DLG (Amoniakresistent), $U_i=690V$ AC, $U_i=1000V$ DC, Inre fästpunkter, För installationer i industriell miljö och skyddade utomhusområden

Kapsling: Polykarbonat, grå, Lock: Polykarbonat, transparent, Släta sidor

**Inkl.:
Lockhållare, 4 fästskruvar för tillbehör**



Tekniska data

Elektriska egenskaper

Nominell isolationsspänning AC:	690 V
Nominell isolationsspänning DC:	1000 V
Skyddsklass:	II
Skyddstyp:	IP66/IP67
UL Type Rating:	12

Färger

Färg underdel:	grå
Färg överdel:	transparent

Mått

Bredd:	252 mm
Längd:	162 mm
Höjd:	120 mm

Materialegenskaper

UV-beständig:	ja
halogenfri:	ja
Brännbarhetsklass enligt UL94:	V2
Glödtrådtest enligt EN 60695-2-11:	960 °C
Industrikvalitet:	ja

Mekaniska egenskaper (AG)

Monteringstyp:	Vägg-/takmontering
Slagtålighet:	IK08
Staplingsbar:	ja
Typ av överdel:	Skydd
Fastsättning:	Inre fästpunkter

Miljöförhållanden

max. relativ luftfuktighet 25 °C:	95 %
max. relativ luftfuktighet 40 °C:	50 %
Omgivningstemperatur min.:	-35 °C
Omgivningstemperatur max.:	80 °C
Omgivningstemperatur 24h:	60 °C
Installationsområde:	skyddat område utomhus
Plats:	Installation i industriella miljöer och skyddad utomhusmiljö

Material

Material nederdel:	Polykarbonat
Material överdel:	Polykarbonat
Material tätning:	Polyuretan
Material omslagsskruv:	Rostfritt stål V2A

Certifikat

Godkännanden:	UL (UL 50 & CSA 22.2 No. 94.1-07, UL 50E & CSA C22.2 No. 94.2-07)
Godkännanden:	DLG (Amoniakresistent)

Tillbehör

[18200201 - TG ABL - Externa fästöron.](#)

[18200101 - TG ISS - Inre gångjärnsset](#)

[18200501 - TG PST2 - Plomberingsset](#)

[18200701 - TG DVS-57 - Lockhållare](#)

[18601201 - TG MPI-2516 - Montageplatta](#)

[18701201 - TG MPS-2516 - Montageplatta](#)

[19599501 - LFR - Stegborr](#)

[19722201 - TS 15-220 - Standardskena](#)

[19822201 - NS 35-220 - Standardskena](#)

[26241201 - DAE M12 - Tryckutjämningsselement](#)