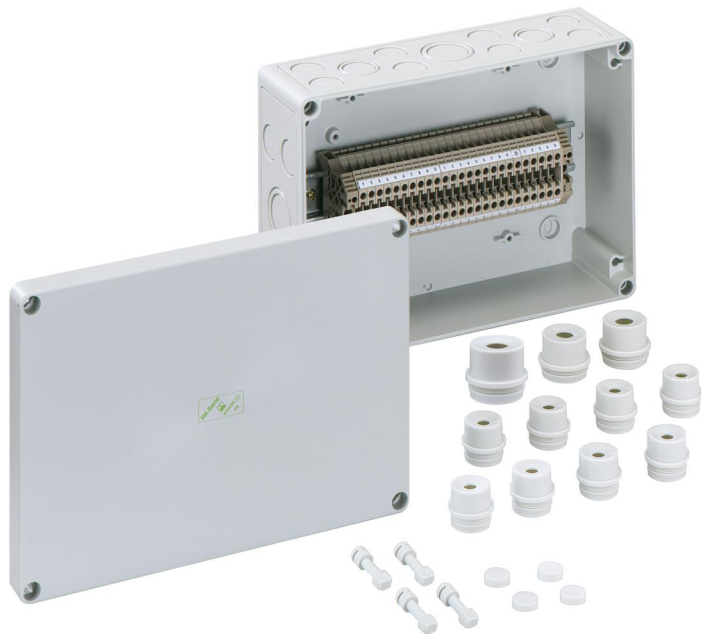


Plintkapsling

## RK 4/25-25x4<sup>2</sup>



### RK 4/25-25x4<sup>2</sup>

Plintkapsling

ANPASSNINGSBAR

Produktnummer: 61502501

Dimensioner: 254 x 180 x 90 mm

Plintkapsling, med skyddsklass IP54/IP66, Nominell ledningsarea 4 mm<sup>2</sup>, Ui=400V AC, Polystyrol, Inre fästpunkter, För inomhusinstallation

Utrustad med 25 polig plint, typ WDU 4

Inkl.:

**8 Anslutningsstuds IP54 M20 Tätningsdiameter 8**

**- 13,5 mm, 2 Anslutningsstuds IP54 M25**

**Tätningsdiameter 9 - 18,5 mm, 1**

**Anslutningsstuds IP54 M32 Tätningsdiameter 13**

**- 23 mm**

IP54  
IP66

4<sup>2</sup>

IK07



400V  
AC



Till industriprodukt:

<https://www.spelsberg.se/p/63502501>

## Tekniska data

### Elektriska egenskaper

Nominell isolationsspänning AC:	400 V
max. tvärsnitt:	4 mm <sup>2</sup>
Skyddsklass:	II
Skyddstyp:	IP54/IP66
UL Type Rating:	i.u.

### Mått

Bredd:	254 mm
Längd:	180 mm
Höjd:	90 mm

### Materialegenskaper

UV-beständig:	nej
halogenfri:	ja
Brännbarhetsklass enligt UL94:	HB
Glödtrådstest enligt EN 60695-2-11:	650 °C
Industrikvalitet:	nej

### Mekaniska egenskaper (AG)

Monteringstyp:	Vägg-/takmontering
Slagtålighet:	IK07
förseglingsbar:	ja
Fastsättning:	Inre fästpunkter

### Miljöförhållanden

max. relativ luftfuktighet 25 °C:	95 %
max. relativ luftfuktighet 40 °C:	50 %
Omgivningstemperatur min.:	-25 °C
Omgivningstemperatur max.:	40 °C
Omgivningstemperatur 24h:	35 °C

## Miljöförhållanden

Installationsområde:	Inomhus
----------------------	---------

### Material

Material nederdel:	Polystyrol
Material överdel:	Polystyrol
Material tätning:	Polyuretan
Material omslagsskruv:	Polyamid, glasfiberförstärkt

## Tillbehör

[19000101 - HBA - Överdel manuell manövrering](#)

[19000501 - ASS-gro - Ytter gångjärn](#)

[19010001 - VSG - Gångjärn med hänglås](#)

[19202001 - KS M20 - Kombiset](#)

[19202501 - KS M25 - Kombiset](#)

[19202601 - KS M25-gro - Kombiset](#)

[19203201 - KS M32 - Kombiset](#)

[19400101 - TK ABL - Set med ytterfastsättningsflik](#)

## Introduktion/förberedelse

