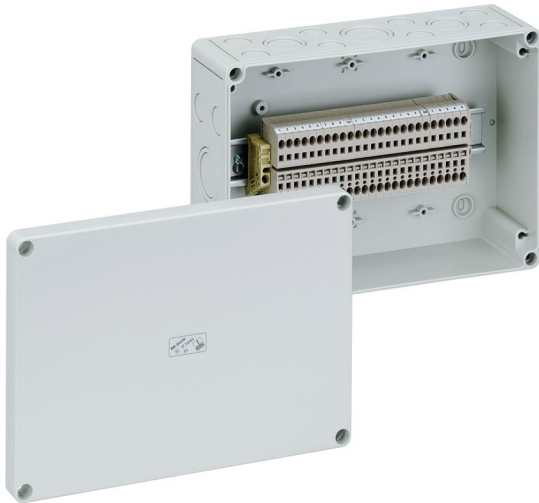


Plintkapsling

RKi 4/25 SL-25x4²



RKi 4/25 SL-25x4²

Plintkapsling

ANPASSNINGSBAR

Produktnummer: 63002501

Dimensioner: 254 x 180 x 90 mm

Plintkapsling, med skyddsklass IP54/IP66, Nominell ledningsarea 4 mm², Ui=400V AC, Polykarbonat, Inre fästpunkter, För installation i industri miljö och skyddad utomhusinstallation

Utrustad med 25 polig plint, typ ZDU 4

Inkl.:

8 Anslutningsstuds IP54 M20 Tätningsdiameter 8

- 13,5 mm, 2 Anslutningsstuds IP54 M25

Tätningsdiameter 9 - 18,5 mm, 1

Anslutningsstuds IP54 M32 Tätningsdiameter 13

- 23 mm



Tekniska data

Elektriska egenskaper

Nominell isolationsspänning AC:	400 V
max. tvärsnitt:	4 mm ²
Skyddsklass:	II
Skyddstyp:	IP54/IP66
UL Type Rating:	i.u.

Mått

Bredd:	254 mm
Längd:	180 mm
Höjd:	90 mm

Materialegenskaper

UV-beständig:	ja
halogenfri:	ja
Brännbarhetsklass enligt UL94:	V2
Glödtrådstest enligt EN 60695-2-11:	960 °C
Industrikvalitet:	ja

Mekaniska egenskaper (AG)

Monteringstyp:	Vägg-/takmontering
Slagtålighet:	IK08
förseglingsbar:	ja
Staplingsbar:	ja
Fastsättning:	Inre fästpunkter

Miljöförhållanden

max. relativ luftfuktighet 25 °C:	95 %
max. relativ luftfuktighet 40 °C:	50 %
Omgivningstemperatur min.:	-25 °C
Omgivningstemperatur max.:	40 °C

Miljöförhållanden

Omgivningstemperatur 24h:	35 °C
Installationsområde:	skyddat område utomhus

Material

Material nederdel:	Polykarbonat
Material överdel:	Polykarbonat
Material tätning:	Polyuretan
Material omslagsskruv:	Polyamid, glasfiberförstärkt

Tillbehör

[19000101 - HBA - Överdel manuell manövrering](#)

[19000501 - ASS-gro - Ytter gångjärn](#)

[19010001 - VSG - Gångjärn med hänglås](#)

[19202001 - KS M20 - Kombiset](#)

[19202501 - KS M25 - Kombiset](#)

[19202601 - KS M25-gro - Kombiset](#)

[19203201 - KS M32 - Kombiset](#)

[19400101 - TK ABL - Set med ytterfastsättningsflik](#)

Introduktion/förberedelse

