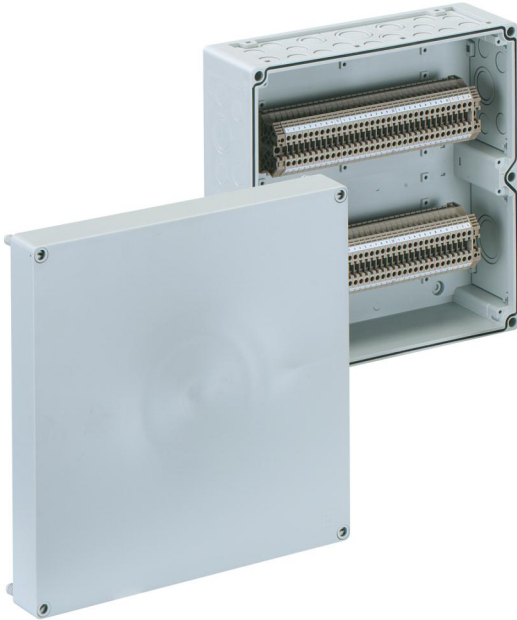


Plintkapsling

## AKi-R 4/68-SL



### AKi-R 4/68-SL

Plintkapsling

ANPASSNINGSBAR

Produktnummer: 74306801

Dimensioner: 300 x 300 x 132 mm

Plintkapsling, med skyddsklass IP65, Nominell ledningsarea 4 mm<sup>2</sup>, Ui=400V AC, Polykarbonat, Inre fästpunkter, För installation i industri miljö och skyddad utomhusinstallation

Utrustad med 68 polig plint, typ ZDU 4

Inkl.:

**10 Dubbeltättningsmembran IP66 M20**

**Tätningdiameter 7 - 12 mm, 2**

**Dubbeltättningsmembran IP66 M25**

**Tätningdiameter 9 - 16 mm, 2**

**Dubbeltättningsmembran M32 Tätningdiameter**

**14 - 21 mm, 1 Dubbeltättningsmembran IP66 M40**

**Tätningdiameter 19 - 28 mm**



## Tekniska data

### Elektriska egenskaper

Nominell isolationsspänning AC:	400 V
max. tvärsnitt:	4 mm <sup>2</sup>
Skyddsklass:	II
Skyddstyp:	IP65
UL Type Rating:	i.u.

### Mått

Bredd:	300 mm
Längd:	300 mm
Höjd:	132 mm

### Materialegenskaper

UV-beständig:	ja
halogenfri:	ja
Brännbarhetsklass enligt UL94:	V2
Glödtrådstest enligt EN 60695-2-11:	960 °C
Industrikvalitet:	ja

### Mekaniska egenskaper (AG)

Monteringstyp:	Vägg-/takmontering
Slagtålighet:	IK08
förseglingsbar:	ja
Fastsättning:	Inre fästpunkter

### Miljöförhållanden

max. relativ luftfuktighet 25 °C:	95 %
max. relativ luftfuktighet 40 °C:	50 %
Omgivningstemperatur min.:	-35 °C
Omgivningstemperatur max.:	80 °C
Omgivningstemperatur 24h:	60 °C

## Miljöförhållanden

Installationsområde: skyddat område utomhus

### Material

Material nederdel:	Polykarbonat
Material överdel:	Polykarbonat, glasfiberförstärkt
Material tätning:	Polyuretan
Material omslagsskruv:	Polyamid, glasfiberförstärkt

## Tillbehör

[19000501 - ASS-gro - Ytter gångjärn](#)

[19010001 - VSG - Gångjärn med hänglås](#)

[19302501 - KST M25-17 - Kombistöd](#)

[19302601 - KST M25-33 - Kombistöd](#)

[19303201 - KST M32 - Kombistöd](#)

[59110001 - AK KS-IP30 - Kombiset](#)

[79100101 - AK KS-IP65 - Kombiset](#)

[79300401 - AK ABL-ES - Externa fästöron](#)

## Introduktion/förberedelse

