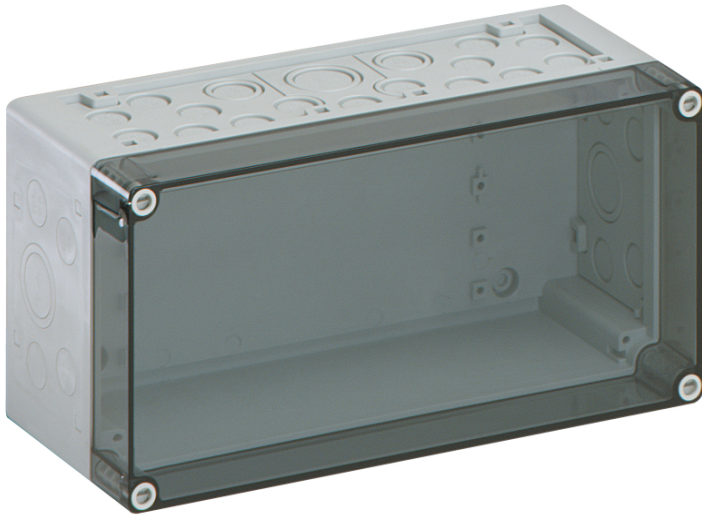


Tomkapsling

AKi 1-t



AKi 1-t

Tomkapsling

ANPASSNINGSBAR

Produktnummer: 74500101
E-nummer: 2501657
Dimensioner: 300 x 150 x 132 mm

Tomkapsling, med skyddsklass IP65, Polykarbonat, Ui=690V AC, Ui=1000V DC, Inre fästpunkter, För installation i industri miljö och skyddad utomhusinstallation

Kapsling: Polykarbonat, Lock: Polykarbonat, transparent, Demonterbara membran, M20/M25/M32/M40, (46 Sida)

Inkl.:

**10 Dubbeltättningsmembran IP66 M20
Tätningdiameter 7 - 12 mm, 2
Dubbeltättningsmembran IP66 M25
Tätningdiameter 9 - 16 mm, 2
Dubbeltättningsmembran M32 Tätningdiameter
14 - 21 mm, 1 Dubbeltättningsmembran IP66 M40
Tätningdiameter 19 - 28 mm**



Tekniska data

Elektriska egenskaper

| | |
|---------------------------------|--------|
| Nominell isolationsspänning AC: | 690 V |
| Nominell isolationsspänning DC: | 1000 V |
| Skyddsklass: | II |
| Skyddstyp: | IP65 |
| UL Type Rating: | i.u. |

Färger

| | |
|---------------|-------------|
| Färg överdel: | transparent |
|---------------|-------------|

Mått

| | |
|--------|--------|
| Bredd: | 300 mm |
| Längd: | 150 mm |
| Höjd: | 132 mm |

Materialegenskaper

| | |
|-------------------------------------|--------|
| UV-beständig: | ja |
| halogenfri: | ja |
| Brännbarhetsklass enligt UL94: | V2 |
| Glödtrådstest enligt EN 60695-2-11: | 960 °C |
| Industrikvalitet: | ja |

Mekaniska egenskaper (AG)

| | |
|-----------------------------|--------------------|
| Monteringstyp: | Vägg-/takmontering |
| Slagtålighet: | IK08 |
| förseglingsbar: | ja |
| Omslagsskruvens vridmoment: | 1.2 Nm |
| Staplingsbar: | ja |
| Typ av överdel: | Skydd |
| Fastsättning: | Inre fästpunkter |

Miljöförhållanden

| | |
|-----------------------------------|--|
| max. relativ luftfuktighet 25 °C: | 95 % |
| max. relativ luftfuktighet 40 °C: | 50 % |
| Omgivningstemperatur min.: | -35 °C |
| Omgivningstemperatur max.: | 80 °C |
| Omgivningstemperatur 24h: | 60 °C |
| Installationsområde: | skyddat område utomhus |
| Plats: | Installation i industriella miljöer och skyddad utomhusmiljö |

Material

| | |
|------------------------|------------------------------|
| Material nederdel: | Polykarbonat |
| Material överdel: | Polykarbonat |
| Material tätning: | Polyuretan |
| Material omslagsskruv: | Polyamid, glasfiberförstärkt |

Tillbehör

[19000501 - ASS-gro - Ytter gångjärn](#)

[56741201 - KF 12 - Gångjärnshängt fönster](#)

[79500101 - AK MPI 1 - Montageplatta](#)

[79503001 - NS35-216/3 - Standardskena](#)

[79031701 - AK 14 PEN-SL - Klämskena](#)

[79032701 - AK 28 PEN-SL - Klämskena](#)

[79031801 - AK N-SL - Klämskena](#)

Introduktion/förberedelse

