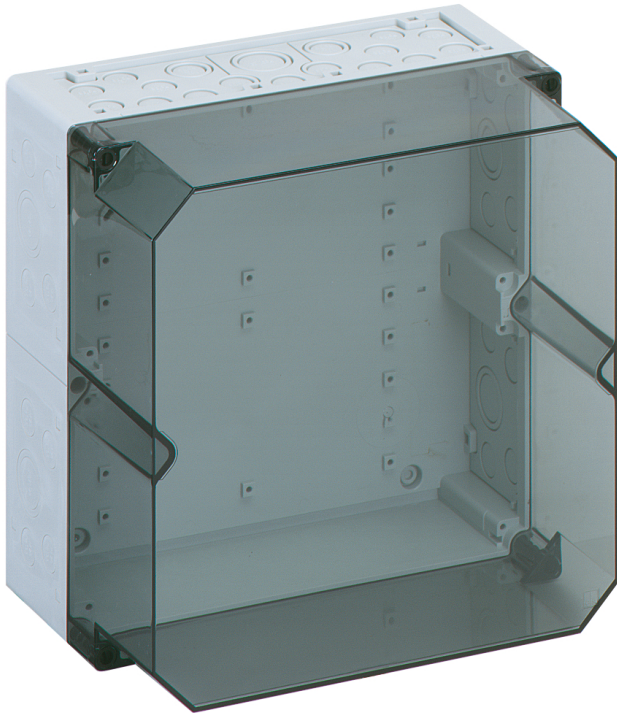


Tomkapsling

## AKi 2-th



### AKi 2-th

Tomkapsling

ANPASSNINGSBAR

Produktnummer: 74790201

E-nummer: 2501661

Dimensioner: 300 x 300 x 209 mm

Tomkapsling, med skyddsklass IP65, Polykarbonat, Ui=690V AC, Ui=1000V DC, Inre fästpunkter, För installation i industri miljö och skyddad utomhusinstallation

**Kapsling: Polykarbonat, Lock: Polykarbonat, transparent, Demonterbara membran, M20/M25/M32/M40, (56 Sida)**

Inkl.:

**10 Dubbeltättningsmembran IP66 M20  
Tätningdiameter 7 - 12 mm, 2**

**Dubbeltättningsmembran IP66 M25**

**Tätningdiameter 9 - 16 mm, 2**

**Dubbeltättningsmembran M32 Tätningdiameter**

**14 - 21 mm, 1 Dubbeltättningsmembran IP66 M40**

**Tätningdiameter 19 - 28 mm**



## Tekniska data

### Elektriska egenskaper

Nominell isolationsspänning AC:	690 V
Nominell isolationsspänning DC:	1000 V
Skyddsklass:	II
Skyddstyp:	IP65
UL Type Rating:	i.u.

### Färger

Färg överdel:	transparent
---------------	-------------

### Mått

Bredd:	300 mm
Längd:	300 mm
Höjd:	209 mm

### Materialegenskaper

UV-beständig:	ja
halogenfri:	ja
Brännbarhetsklass enligt UL94:	V2
Glödtrådstest enligt EN 60695-2-11:	960 °C
Industrikvalitet:	ja

### Mekaniska egenskaper (AG)

Monteringstyp:	Vägg-/takmontering
Slagtålighet:	IK08
förseglingsbar:	ja
Omslagsskruvens vridmoment:	1.2 Nm
Staplingsbar:	ja
Typ av överdel:	Skydd
Fastsättning:	Inre fästpunkter

## Miljöförhållanden

max. relativ luftfuktighet 25 °C:	95 %
max. relativ luftfuktighet 40 °C:	50 %
Omgivningstemperatur min.:	-35 °C
Omgivningstemperatur max.:	80 °C
Omgivningstemperatur 24h:	60 °C
Installationsområde:	skyddat område utomhus
Plats:	Installation i industriella miljöer och skyddad utomhusmiljö

## Material

Material nederdel:	Polykarbonat
Material överdel:	Polykarbonat
Material tätning:	Polyuretan
Material omslagsskruv:	Polyamid, glasfiberförstärkt

## Tillbehör

[19000501 - ASS-gro - Ytter gångjärn](#)

[56273501 - AK NS35-250 - Standardskena](#)

[79300401 - AK ABL-ES - Externa fästöron](#)

[79500201 - AK MPI 2 - Montageplatta](#)

[79503001 - NS35-216/3 - Standardskena](#)

[79605001 - AKi ABF 2 - Fläns](#)

[79791001 - AK TW - Skiljevägg](#)

[79031701 - AK 14 PEN-SL - Klämskena](#)

[79032701 - AK 28 PEN-SL - Klämskena](#)

[79031801 - AK N-SL - Klämskena](#)

## Introduktion/förberedelse

