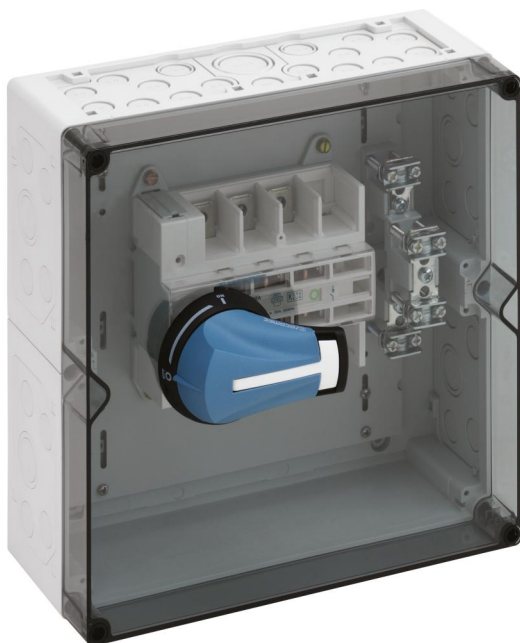


Lastbrytarkapsling

AKi-TE 216



AKi-TE 216

Lastbrytarkapsling

Produktnummer: 78921601

Dimensioner: 300 x 300 x 132 mm

Lastbrytarkapsling - industrikvalitet - med extern manövrering, låsbar, Ip 65 (vid användning av motsvarande kabelförskruvningar), 1 x lastbrytare 160A, 3-polig växling, Hissklämma 10 - 70 mm², PE/N-plint 2 x 50 mm², med IP 54 anslutningsstuds, med isolerande tätningar

med transparent lock



Tekniska data

Elektriska egenskaper

Nominell driftspänning AC:	690 V
Skyddsklass:	II
Skyddstyp:	IP54/IP65
Märkström:	160 Ampere
UL Type Rating:	i.u.

Färger

Färg underdel:	grå
Färg överdel:	transparent

Mått

Bredd:	300 mm
Längd:	300 mm
Höjd:	132 mm

Materialegenskaper

UV-beständig:	ja
halogenfri:	ja
Brännbarhetsklass enligt UL94:	V2
Glödtrådtest enligt EN 60695-2-11:	850 °C
Industri kvalitet:	ja

Mekaniska egenskaper (AG)

Slagtålighet:	IK08
förseglingsbar:	ja

Miljöförhållanden

max. relativ luftfuktighet 25 °C:	95 %
max. relativ luftfuktighet 40 °C:	50 %
Omgivningstemperatur min.:	-25 °C

Miljöförhållanden

Omgivningstemperatur max.:	40 °C
Omgivningstemperatur 24h:	35 °C
Installationsområde:	skyddat område utomhus

Material

Material nederdel:	Polykarbonat
Material överdel:	Polykarbonat
Material tätning:	Polyuretan
Material omslagsskruv:	Polyamid, glasfiberförstärkt

Introduktion/förberedelse

