

Kopplingsklämmor

KLS L 1/14-SL

KLS L 1/14-SL

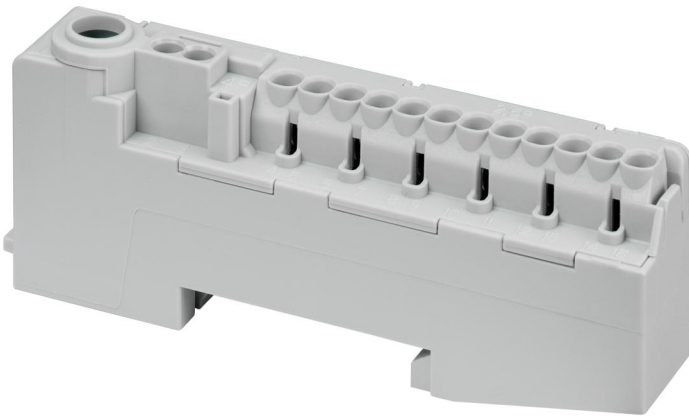
Kopplingsklämmor

Produktnummer: 79032001

Dimensioner: 94 x 35 x 17 mm

Plint, för solida ledningar, 15 anslutningspunkter, 1x skruvanslutning 25 mm², 2x skruvlös anslutning 4 mm², 12x skruvlös anslutning 2,5 mm², för montering på DIN skenor 35 mm, med en strömbelastning på 76 A

grå



Tekniska data

Elektriska egenskaper

Nominell driftspänning AC:	400 V
Antal poler:	1
stötskyddad:	Ja
Anslutning 1: Anslutningstyp:	skruvar
Anslutning 1: Avisoleringslängd:	10 mm
Anslutning 1: För kopparledare:	1
Anslutning 1: För aluminiumledare:	0
Anslutning 1: Anslutningsbar area ledare fintrådig (min):	1.5 mm ²
Anslutning 1: Anslutningsbar area ledare fintrådig (max):	16 mm ²
Anslutning 1: Anslutningsbar area ledare fintrådig (min):	1.5 mm ²
Anslutning 1: Anslutningsbar area ledare fintrådig (max):	16 mm ²
Anslutning 1: Anslutningsbar area enkelledare (min):	1.5 mm ²
Anslutning 1: Anslutningsbar area enkelledare (max):	25 mm ²
Anslutning 1: Anslutningsbar area riktrådig ledare (min):	1.5 mm ²
Anslutning 1: Anslutningsbar area riktrådig ledare (max):	25 mm ²
Anslutning 2: Typ av anslutning:	Skruvlös
Anslutning 2: Antal klämmor per pol:	15
Anslutning 2: För aluminiumledare:	0
Anslutning 2: Anslutningsbar area ledare fintrådig (min):	0.75 mm ²
Anslutning 2: Anslutningsbar area ledare fintrådig (max):	2.5 mm ²
Anslutning 2: Anslutningsbar area ledare fintrådig (min):	0.75 mm ²
Anslutning 2: Anslutningsbar area ledare fintrådig (max):	2.5 mm ²
Anslutning 2: anslutningsbar ledare, area solid (min):	1 mm ²

Elektriska egenskaper

Anslutning 2: anslutningsbar ledare, area solid (max):	4 mm ²
--	-------------------

Mått

Bredd:	94 mm
Längd:	35 mm
Höjd:	17 mm

Materialegenskaper

Glödtrådstest enligt EN 60695-2-11:	960 °C
Industriekvalitet:	nej

Mekaniska egenskaper (AG)

Anslutning 1: Vridmoment:	3 Nm
---------------------------	------