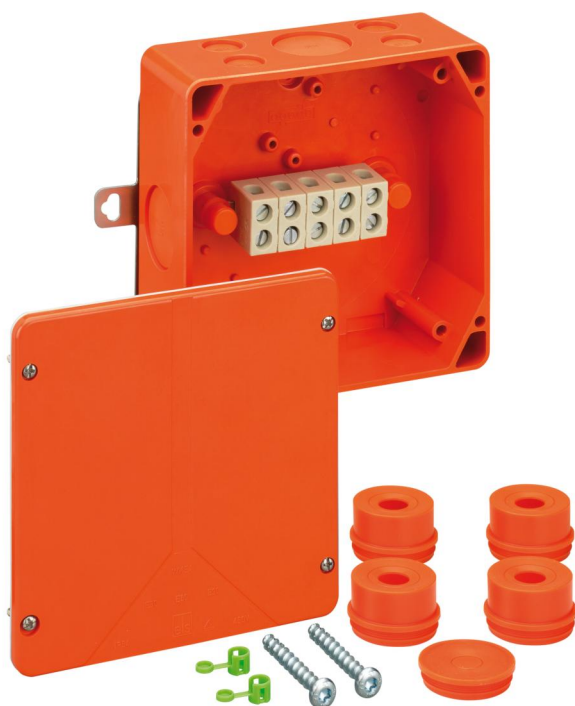


Kopplingsdosa

## WKE 4 - 5 x 16<sup>2</sup>

Den här produkten är föråldrad. Till ersättningsprodukten:  
<https://www.spelsberg.se/p/86650601>



## WKE 4 - 5 x 16<sup>2</sup>

Kopplingsdosa

ANPASSNINGSBAR

Produktnummer: 86050401

E-nummer: 1438157

Dimensioner: 165 x 165 x 76 mm

Kopplingsdosa, med skyddsklass IP54/IP65, Nominell ledningsarea 16 mm<sup>2</sup>, Ui=450 V AC, Certifierad enligt VDE (DIN EN 60670-1/-22 (VDE 0606-1/-22)), Demonterbara membran, M20/M40, (12 Sida), Externa fästpunkter, med E30-E90 elektrisk funktionsintegritet enligt DIN 4102-12. Halogenfri termoplast, plintar av special keramik

**orange, Anslutningsdosa 5 polig 1.5 - 16 mm<sup>2</sup>, Kopplingsdosa 5 polig 1.5 - 6 mm<sup>2</sup>, antal ledare per klämma: 10 x 1.5<sup>2</sup> / 8 x 2.5<sup>2</sup> / 4 x 4<sup>2</sup> / 4 x 6<sup>2</sup> / 2 x 10<sup>2</sup> / 2 x 16<sup>2</sup>**

Inkl.:

**4 Anslutningsstuds IP54 , M40, Tätningsdiameter 17 - 30 mm, 1 Tätningsplugg IP54, M40, Tätningsdiameter 17 - 30 mm, Borrmall, montageset D6**



## Tekniska data

### Elektriska egenskaper

Nominell isolationsspänning AC:	450 V
Nominell isolationsspänning DC:	450 V
max. tvärsnitt:	16 mm <sup>2</sup>
Skyddsklass:	II
Skyddstyp:	IP54/IP65
Klass funktionell integritet:	E30/E60/E90
UL Type Rating:	i.u.

### Färger

Färg underdel:	orange
Färg överdel:	orange

### Mått

Bredd:	165 mm
Längd:	165 mm
Höjd:	76 mm

### Materialegenskaper

UV-beständig:	ja
halogenfri:	ja
Brännbarhetsklass enligt UL94:	V0
Glödtrådtest enligt EN 60695-2-11:	960 °C
Industrikvalitet:	nej

### Mekaniska egenskaper (AG)

Monteringstyp:	Vägg-/takmontering
förseglingsbar:	ja
Omslagsskruvens vridmoment:	1.8 Nm
Fastsättning:	Externa fästpunkter

## Miljöförhållanden

max. relativ luftfuktighet 25 °C:	95 %
max. relativ luftfuktighet 40 °C:	50 %
Omgivningstemperatur min.:	-25 °C
Omgivningstemperatur max.:	40 °C
Omgivningstemperatur 24h:	35 °C
Installationsområde:	Inomhus

## Material

Material nederdel:	Härdplast
Material överdel:	Härdplast
Material tätning:	Termoplastisk elastomer
Material omslagsskruv:	Rostfritt stål V2A

## Certifikat

Godkännanden:	VDE (DIN EN 60670-1/-22 (VDE 0606-1/-22))
---------------	---

## Tillbehör

[22762001 - KVR M20-MGM/or - Kabelförskruvning](#)

[22762501 - KVR M25-MGM/or - Kabelförskruvning](#)

[22763201 - KVR M32-MGM/or - Kabelförskruvning](#)

[22764001 - KVR M40-MGM/or - Kabelförskruvning](#)

[23062001 - AST M20/or - Anslutningsstuds](#)

[23062501 - AST M25/or - Anslutningsstuds](#)

[23063201 - AST M32/or - Anslutningsstuds](#)

[23162001 - VST M20/or - Tätningsplugg](#)

[23162501 - VST M25/or - Tätningsplugg](#)

[23163201 - VST M32/or - Tätningsplugg](#)