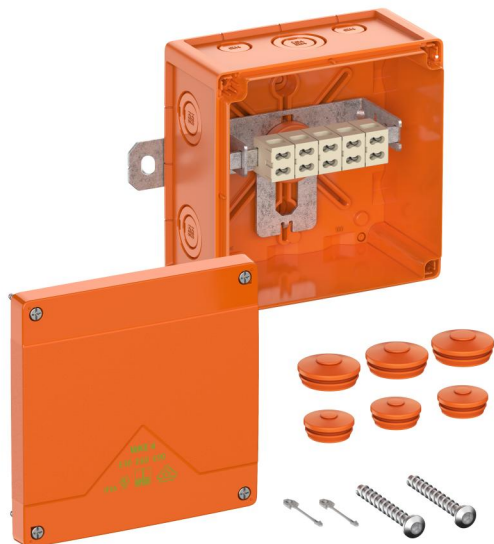


Kopplingsdosa

WKE 4 - Duo 5 x 6²



WKE 4 - Duo 5 x 6²

Kopplingsdosa

Produktnummer: 86741001
E-nummer: 1438308
Dimensioner: 150 x 150 x 85 mm

Kopplingsdosa, med skyddsklass IP66, $U_i=450$ V AC, Certifierad enligt VDE (DIN EN 60670-1/-22 (VDE 0606-1/-22)), UL-EU (EN 62208), Demonterbara membran, M20/M25/M32, (2 Baksida, 10 Sida), Externa fästpunkter, E30-E90 elektrisk funktionsintegritet enligt DIN 4102-12. Halogenfri kapsling med plintar av specialkeramik, med justerbar plinthållare.

orange, Anslutningsdosa/kopplingsdosa 5 polig
0,5 - 6 mm², antal ledare per klämma: 16 x 0.5² /
8 x 0.75² / 12 x 1² / 12 x 1.5² / 4 x 2.5² / 4 x 4² / 4
x 6²

Inkl.:
Lockhållare, monteringskruvar, 3
dubbeltätningmembran IP66 M25
tätningssområde 9-17 mm, 3
dubbeltätningmembran IP66 M32
tätningssområde 13-21 mm



Tekniska data

Elektriska egenskaper

Nominell isolationsspänning AC:	450 V
Nominell isolationsspänning DC:	450 V
min. tvärsnitt:	0,5 mm ²
max ledningsarea:	6 mm ²
min. tvärsnitt:	0,5 mm ²
max. tvärsnitt:	6 mm ²
Skyddsklass:	II
Skyddstyp:	IP66
Säkrad koppling:	nej
Klass funktionell integritet:	E30/E60/E90
Antal poler (T-avgrening):	5
Antal poler (genommatning):	5
UL Type Rating:	övrigt
Antal säkringar:	0

Färger

Färg underdel:	orange
Färg överdel:	orange

Tillägg

Användningsområde:	Anslutningar och T-avgreningar
--------------------	--------------------------------

Mått

Bredd:	150 mm
Längd:	150 mm
Höjd:	85 mm
Innerlängd:	137 mm
Inre bredd:	137 mm
Innerhöjd:	67 mm

Materialegenskaper

UV-beständig:	ja
halogenfri:	ja
Brännbarhetsklass enligt UL94:	V0
Glödtrådtest enligt EN 60695-2-11:	960 °C
Industrikvalitet:	ja

Mekaniska egenskaper (AG)

Monteringstyp:	Vägg-/takmontering
Slagtålighet:	IK08
förseglingsbar:	ja
Fastsättning:	Externa fästpunkter

Miljöförhållanden

max. relativ luftfuktighet 25 °C:	95 %
max. relativ luftfuktighet 40 °C:	50 %
Omgivningstemperatur min.:	-35 °C
Omgivningstemperatur max.:	80 °C
Omgivningstemperatur 24h:	60 °C
Installationsområde:	skyddat område utomhus

Material

Material nederdel:	Polykarbonat
Material överdel:	Polykarbonat
Material tätning:	Polyuretan
Material omslagsskruv:	Rostfritt stål V2A

Certifikat

Godkännanden:	VDE (DIN EN 60670-1/-22 (VDE 0606-1/-22))
Godkännanden:	UL-EU (EN 62208)

Tillbehör

[26062001 - DMS M20/or - Dubbeltättningsmembran](#)

[26062501 - DMS M25/or - Dubbeltättningsmembran](#)

[26063201 - DMS M32/or - Dubbeltättningsmembran](#)

[22762001 - KVR M20-MGM/or - Kabelförskruvning](#)

[22762501 - KVR M25-MGM/or - Kabelförskruvning](#)

[22763201 - KVR M32-MGM/or - Kabelförskruvning](#)

[86310001 - WKE BK 1 - Montageplatta](#)

Introduktion/förberedelse

