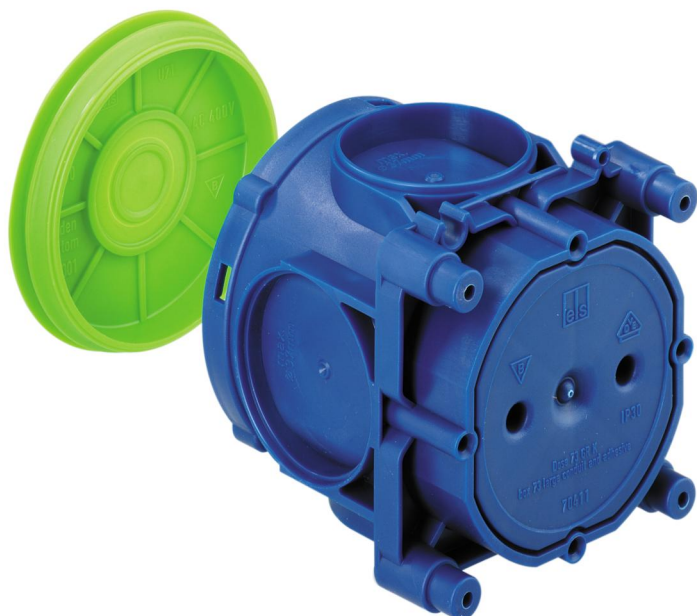


Dosa för grova rör

U 71 K GRO



U 71 K GRO

Dosa för grova rör

Produktnummer: 97276001

Dimensioner: 71 x 71 x 76 mm

Dosa för grova rör, 4 skruvskallar med skruvavstånd 60 mm, kan kombineras i standardavstånd 71 mm, helisolerad ledningsövergång, lämplig för alla formtyper och motsatt form, med skyddsklass IP30, Isolationsspänning: 400V AC, Certifierad enligt VDE (DIN EN 60670-1/-22 (VDE 0606-1/-22)), halogenfri

2-delad, Lim eller spikmontering, Låsmembran, Tätningsdiameter M16 - M40, kompatibel med support



Tekniska data

Elektriska egenskaper

Nominell isolationsspänning AC:	400 V
Skyddstyp:	IP30
Lämplig för:	Betongkonstruktion
UL Type Rating:	i.u.

Färger

Färg överdel:	övrigt
---------------	--------

Mått

Bredd:	71 mm
Längd:	71 mm
Höjd:	76 mm

Materialegenskaper

halogenfri:	ja
Brännbarhetsklass enligt UL94:	HB
Glödtrådstest enligt EN 60695-2-11:	650 °C
Industrikvalitet:	nej

Mekaniska egenskaper (AG)

Monteringstyp:	Lim eller spikmontering
----------------	-------------------------

Miljöförhållanden

max. relativ luftfuktighet 25 °C:	- %
max. relativ luftfuktighet 40 °C:	50 %
Omgivningstemperatur min.:	-25 °C
Omgivningstemperatur max.:	40 °C
Omgivningstemperatur 24h:	35 °C

Material

Material nederdel:	Polypropen
Material överdel:	Polypropen

Certifikat

Godkännanden:	VDE (DIN EN 60670-1/-22 (VDE 0606-1/-22))
---------------	---

Tillbehör

- [97924801 - KR - Tillbehör IBT](#)
- [97910001 - VD 75 - Tätningslock](#)
- [92510101 - HW VD-60 - Tätningslock](#)
- [97174801 - U 71 KP-M5 - Kupol](#)
- [97910201 - U 71 VDF - Tätningslock](#)
- [97910401 - U 71 VDS - Tätningslock](#)
- [97910501 - ES-10 - Monteringsskruv](#)
- [97910601 - ES-18 - Monteringsskruv](#)
- [97910701 - ES-25 - Monteringsskruv](#)
- [97911001 - GWB - Gängad botten](#)
- [97921001 - VBN - Förbindelsenippel](#)
- [97921201 - VB 71 - Tillbehör IBT](#)
- [97921301 - VB 80/85 - Tillbehör IBT](#)
- [97921401 - VB 90 - Tillbehör IBT](#)
- [97921501 - VB 105 - Tillbehör IBT](#)
- [97924001 - NAS-AL - Tillbehör IBT](#)
- [97924201 - NA-AL - Tillbehör IBT](#)
- [97924301 - NA-AL/gl - Tillbehör IBT](#)
- [97926001 - ANSW - Tillbehör IBT](#)
- [97953001 - U 71 BSK-NA - Tomutrymme](#)
- [97953002 - U 71 BSK-2 - Tomutrymme](#)
- [97953601 - STH-ELP - Iläggspatron](#)
- [97953801 - U 71 BSK-K - Tomutrymme](#)
- [97953901 - U 71 BSK - Tomutrymme](#)
- [97957001 - STH 70 - Stödstag](#)
- [97959001 - STH 90 - Stödstag](#)
- [97960001 - STH 100 - Stödstag](#)
- [97961001 - STH 110 - Stödstag](#)
- [97963001 - STH 130 - Stödstag](#)
- [97964001 - STH 140 - Stödstag](#)
- [97965001 - STH 150 - Stödstag](#)
- [97967001 - STH 170 - Stödstag](#)
- [97969001 - STH 190 - Stödstag](#)

[97973001 - STH 230 - Stödstag](#)

[97974001 - STH 240 - Stödstag](#)

[97979001 - STH 290 - Stödstag](#)

Introduktion/förberedelse

$4x \leq \varnothing 37 \text{ mm}$

